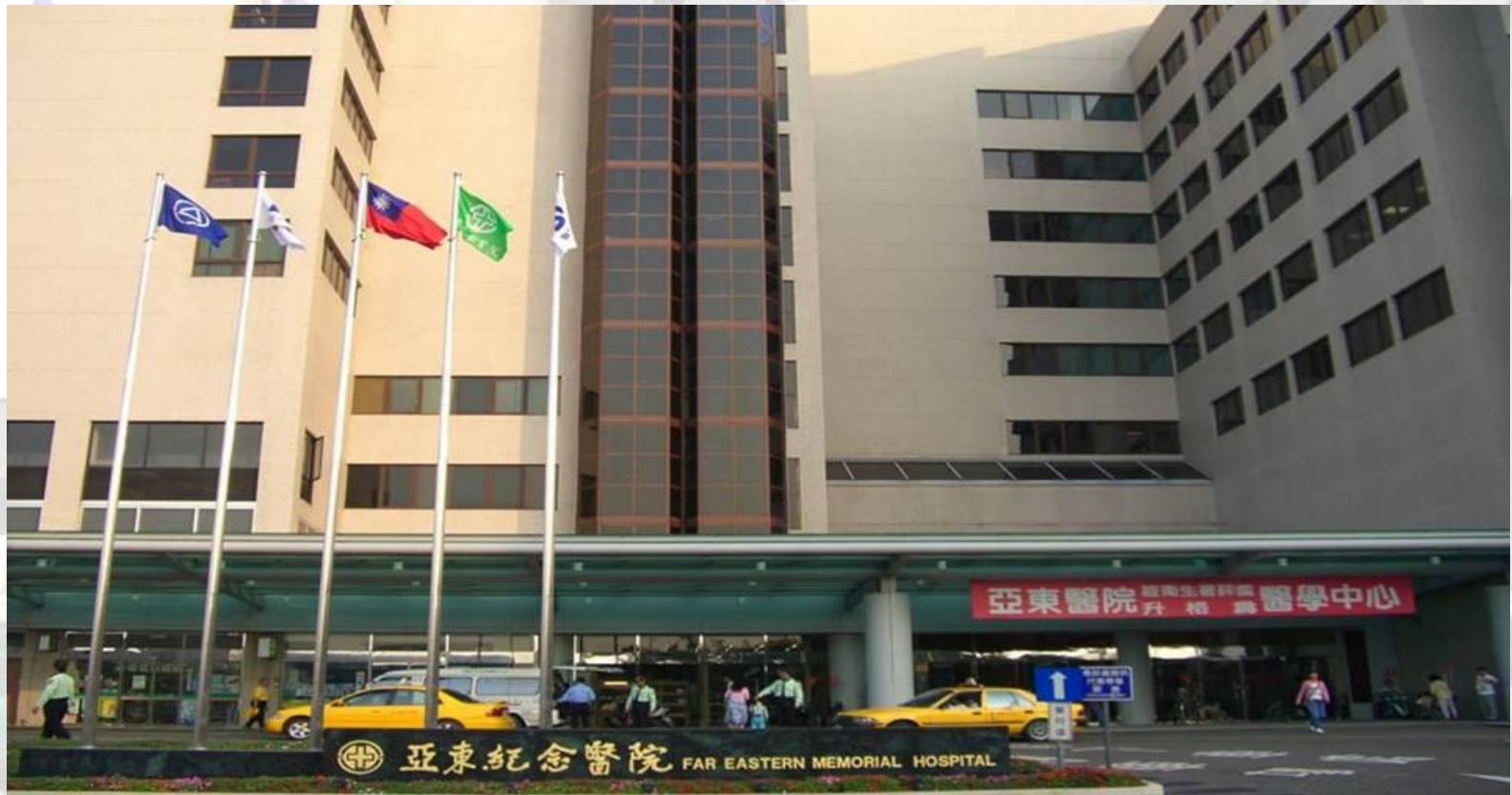


# 護生在職教育 消防安全



# 消防安全

## 醫院火災應變原則 **RACE**

**R**escue , **R**emove : 把火災空間的病人移出

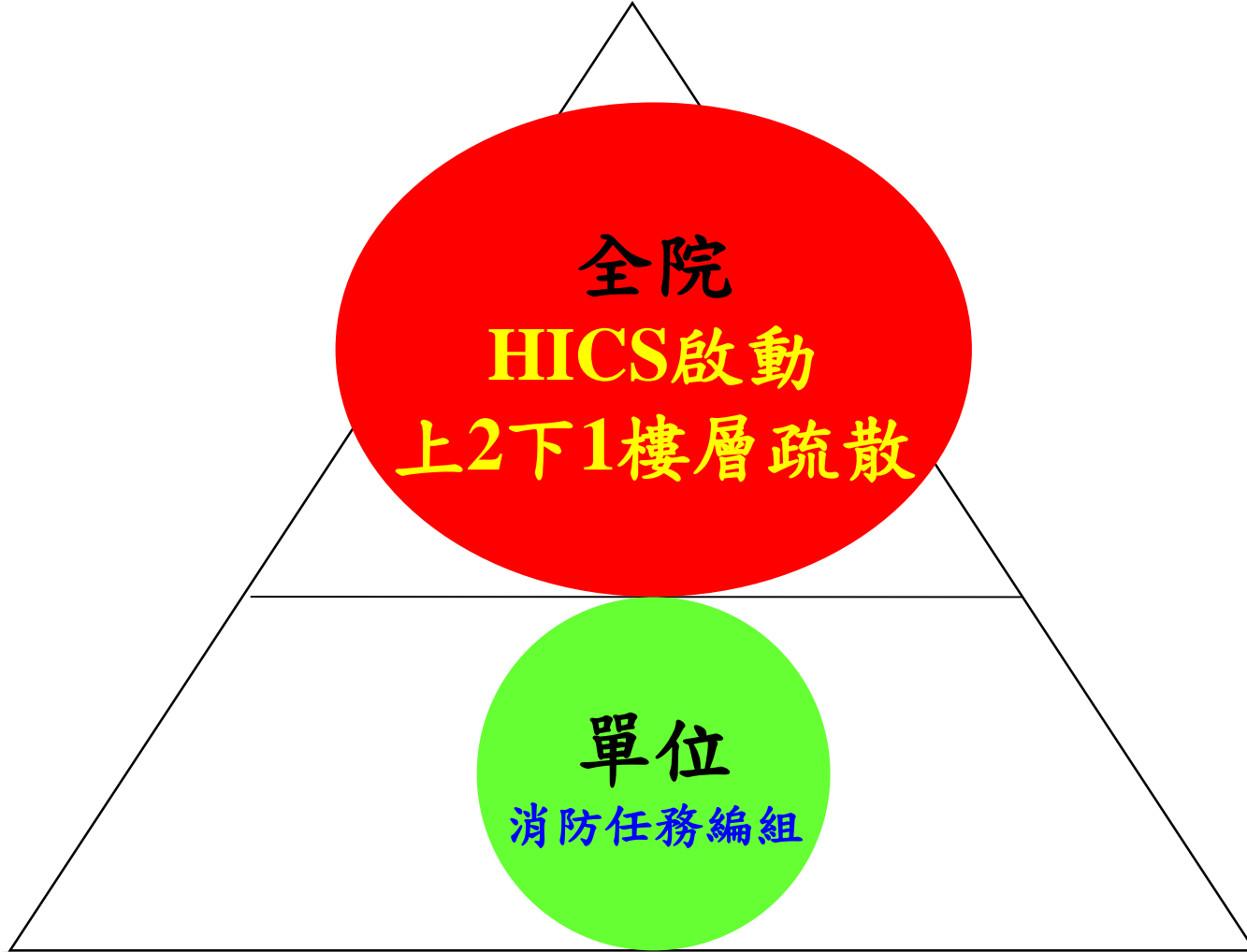
**A**larm : 警示，啟動警報

**C**ontain : 設法把火侷限在一個區塊

**E**xtinguish , **E**vacuate : 滅火，疏散



# 火災應變架構



# 滅火器使用方法



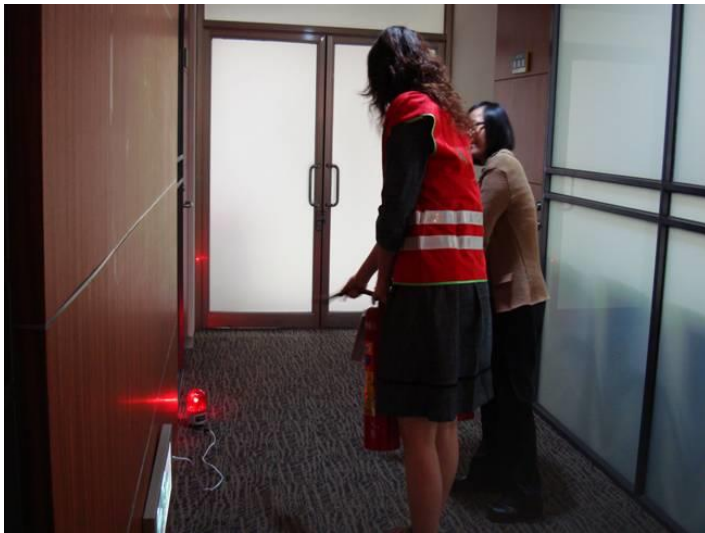
# 火災應變作業

現場指揮官穿著灰色背心



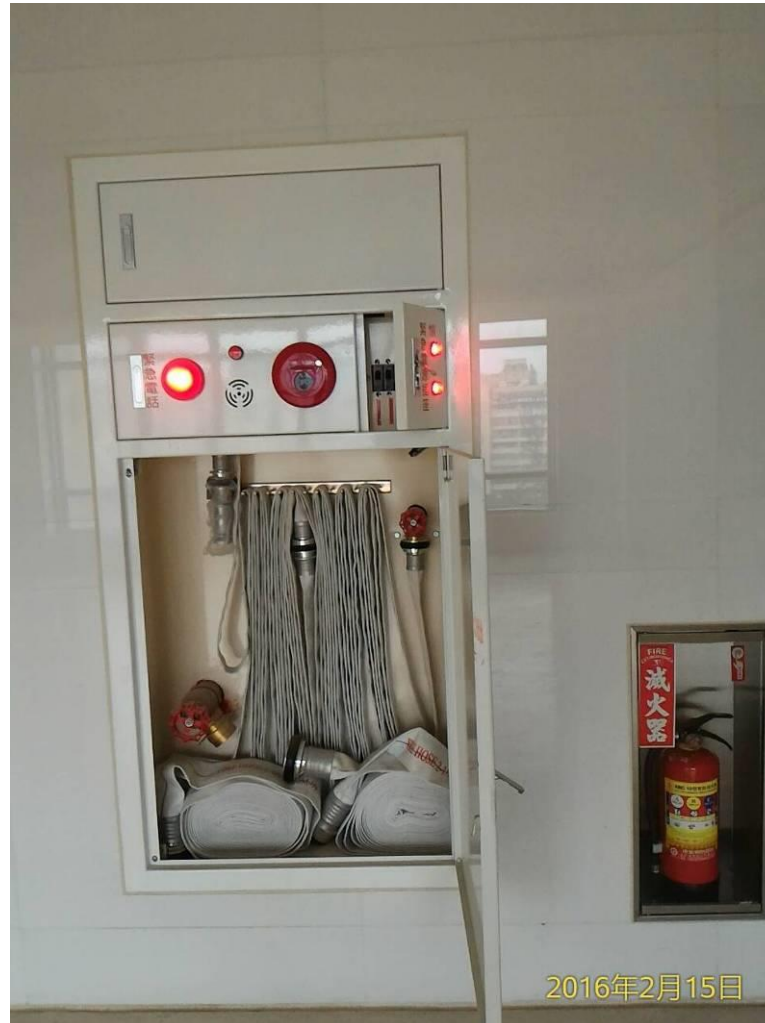
# 火災應變作業

## 滅火班穿著紅色背心



# 火災應變作業

## 消防箱配置



# 火災應變作業

## 避難引導班穿著黃色背心





# 消防安全

- 貴單位發生火災時，如何通報？如何初步應變？如何因應病人特性疏散病人？

## — 緊急通報專線「2999」

- 1.發現者立即呼叫「失火了」、按壓消防警鈴啟動消防機制、立即取滅火器滅火(將火源旁病患移開)。
- 2.通報班(第二發現者)：  
通報總機廣播、消防局及內部廣播。
- 3.現場指揮官：統籌現場、任務分派。
- 4.滅火班：加入發現者協助滅火及使用室內消防栓。
- 5.避難引導班：關門、管控出入口、疏散及人員清查。



# 消防任務編組

班別	職掌	任務
滅火班	第一發現者	呼叫火災、按壓警鈴 立即使用滅火器滅火
通報班	第二發現者	通報總機、消防局 內部廣播
現場 指揮官	當下 最高主管	指揮現場 任務分派 決斷因應



# 消防任務編組

班別	職掌	任務
滅火班	其他人員	使用滅火器、水帶、滅火
避難 引導班	其他人員	管控出入口、人員疏散 清查房間、關門
安全 防護班	著防火衣 人員	支援工具、斷電、斷氣體 使用水帶滅火、關門



# • 護生消防安全重點複習

— RACE原則

— 緊急通報專線2999

— 護生任務編組為「避難引導班」

— 請熟悉單位逃生路線

— 請知悉滅火器使用口訣與方法

預祝大家 實習順利

