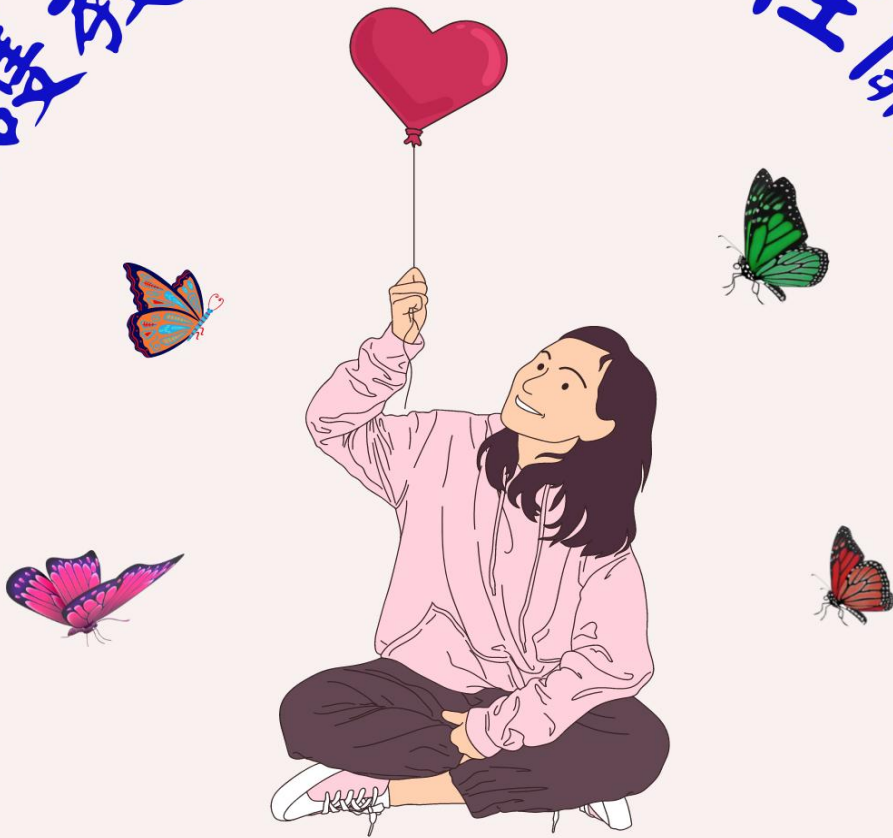


111年度教師培育繼續教育課程(六)

全人照護教育中的靈性關懷範疇



日期：10月25日(二)12:30-13:30

地點：14樓國際會議廳

講師：臺北醫學大學 醫學人文研究所

臺北醫學大學附設醫院 教學部

廖若帆助理教授

對象：本院醫師/醫事教師及有興趣之同仁

認證時數：全人師資培育時數1小時